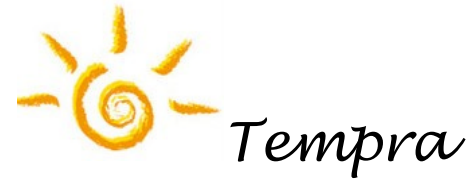


Ihre Notizen:

---



**Ingenieurbüro für energetische  
Planung am Bau**

**Unser Aufgabenbereich:**

---

- **Energieberatung**
- **Energieausweise (-pässe)**
- **Luftdichtigkeitsmessungen  
(Blower-Door-Test)**
- **Infrarot-Thermografie**
- **Wärmeschutznachweise**
- **Schallschutznachweise**
- **Photovoltaik-Anlagen-Beratung**
- **maßgeschneiderte Modernisierungs-  
und Sanierungskonzepte**

*Tempra*

Ingenieurbüro für energetische Planung am Bau

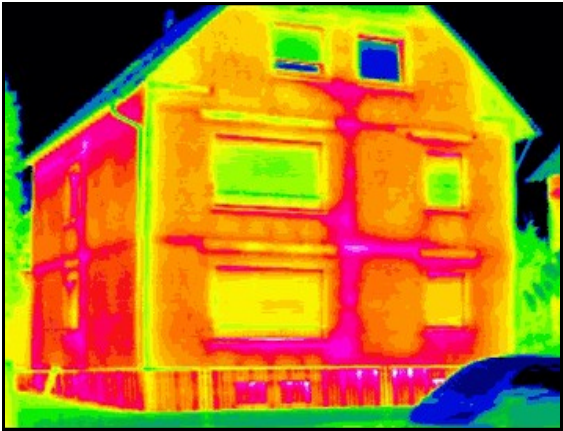
Büro: Im Rosenthal 22, D-59555 Lippstadt  
Tel. +49 (0)2941 9688072  
Fax +49 (0)2941 9688073

Inhaber: Dipl. Ing. Dietmar Krawinkel, Architekt  
Dipl. Ing. Matthias Radin, Bauingenieur  
als Arbeitsgemeinschaft

Internet: [www.tempra-online.de](http://www.tempra-online.de)

Copyright © 2007 Tempra. Alle Rechte vorbehalten.

**[www.tempra-online.de](http://www.tempra-online.de)**



Die energetische Qualität Ihres Gebäudes entscheidet maßgeblich über die Höhe Ihrer Heizkosten und Ihrer Behaglichkeit. Ferner kann es durch nicht oder unzureichend gedämmte Bauteile zur Ansammlung von Kondensat und somit zur Schimmelbildung kommen. Beugen Sie dem vor, indem Sie sich von uns beraten lassen. Wir erarbeiten Ihnen ein maßgeschneidertes Energiekonzept, um den Wert ihrer Immobilie nachhaltig zu steigern und die laufenden Kosten zu senken.

Das nebenstehende Foto zeigt eine Aufnahme einer Infrarotthermografie-Kamera eines typischen Wohnhauses der 70er Jahre. Die Fassade ist stellenweise nicht oder nur ungenügend wärmegeklämt, was an der gelb-rötlichen Farbgebung zu erkennen ist. Gleiches gilt für Fenster und Rollladenkästen. Durch diese Art der Aufnahmen können wir Ihnen gezielt ein Sanierungskonzept erarbeiten. Auch Leckagen z.B. aufgrund eines Wasserrohrbruchs, etc. können mit dieser Methode lokalisiert werden.

Die Stromgewinnung mittels einer Photovoltaik-Anlage ist nicht nur ökologisch, sondern auch ökonomisch sinnvoll. Der Staat fördert diese Art der regenerativen Stromerzeugung durch eine garantierte Einspeisevergütung über einen Zeitraum von 20 Jahren. Darüber hinaus werden Anlagen auf öffentlichen Gebäuden nochmals mit einer Investitionspauschale von bis zu 5.000,- € gefördert. Wenn auch Sie zu einem Stromerzeuger aufsteigen wollen - Wir beraten Sie gern.